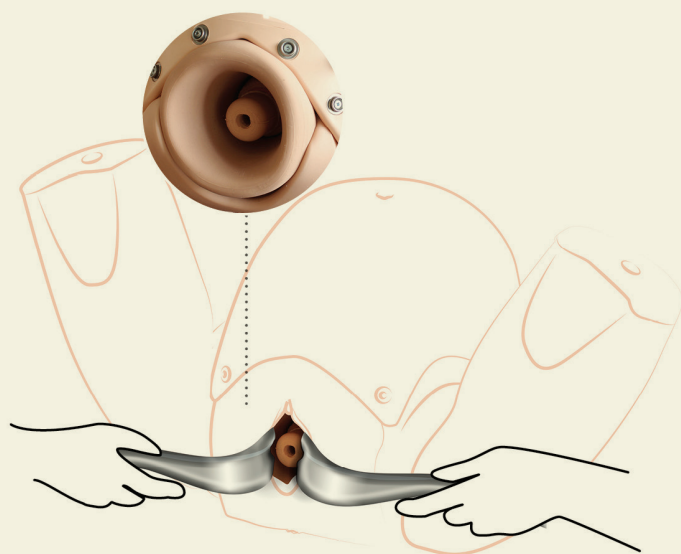




USER GUIDE



PROMPT Flex 子宮頸管縫縮術 モジュール

品番：180180

インデックス

商品構成	3
安全と清掃の手引き	4
セットアップ	5
• PROMPT Flex 母体の準備	5
– 腹壁を取り外す	
– 骨盤リング、PROMPT Flex 用子宮頸、PROMPT Flex 会陰を取り外す	
• 頸管縫縮用腔を頸管縫縮用フレームに取り付ける	7
– 経管縫縮用腔に子宮口（予防的／緊急性）を取り付ける	
• 予防的縫縮術のセットアップ	8
• 緊急縫縮術のセットアップ	9
– 頸管縫縮用給水システムのセットアップ	
ケア&メンテナンス	12

商品構成

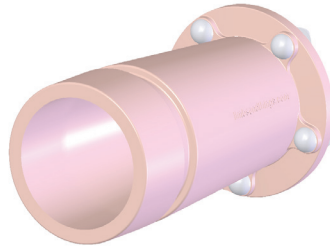
頸管縫縮用フレーム

180181



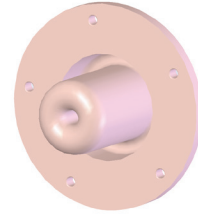
頸管縫縮用腔

180182



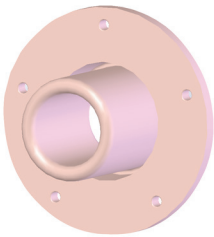
予防的早産子宮口 (5 個入)

180183



緊急性早産子宮口 (5 個入)

180184



羊水袋 (5 個入)

180185



頸管縫縮用給水システム

180186



頸管縫縮用会陰

180187



構成に含まれませんので、ご用意ください。

PROMPT Flex 分娩トレーナー
スタンダードセット

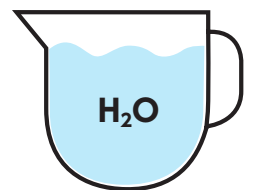
180100

PROMPT Flex 分娩トレーナー
アドバンスセット

180106



水



安全と清掃の 手引き

PROMPT Flex 子宮頸管縫縮術モジュールを使用される前に、
この安全の手引きを確認してください。

DO's



- このガイドのすべての指示に従ってください。
- このガイドは大切に保管してください。
- すべての警告に注意してください。

- 常に手袋を着用し、貴金属はすべて外してください。爪や指輪などの鋭利な表面は、製品損傷の原因となります。



- 本製品にはメルシレンテープではなく、ナイロン縫合糸の使用を推奨します。

- 使用後は毎回、柔らかい布やスポンジを中性洗剤を混ぜたお湯につけ、しっかり絞った後、やさしく拭いてください。



DONT's



- 熱源の近くに設置したり、炎にさらしたり、火の近くで使用したりしないでください。
- 本製品の近くまたは上で可燃性の溶剤を使用しないでください。

- メーカーが提供するアタッチメント以外は使用しないでください。



- 製品を分解したり修理しようとしたりしないでください。製品の点検や修理は販売代理店に連絡をしてください。

- 本製品は玩具ではありませんので、お子様や訓練を受けていないスタッフが使用することはできません。



保管と移動



- 本品はトレーニング過程で製品に水分が付着するおそれがあります。ご使用後は製品の水分をふき取り、完全に乾いてから保管を行ってください。



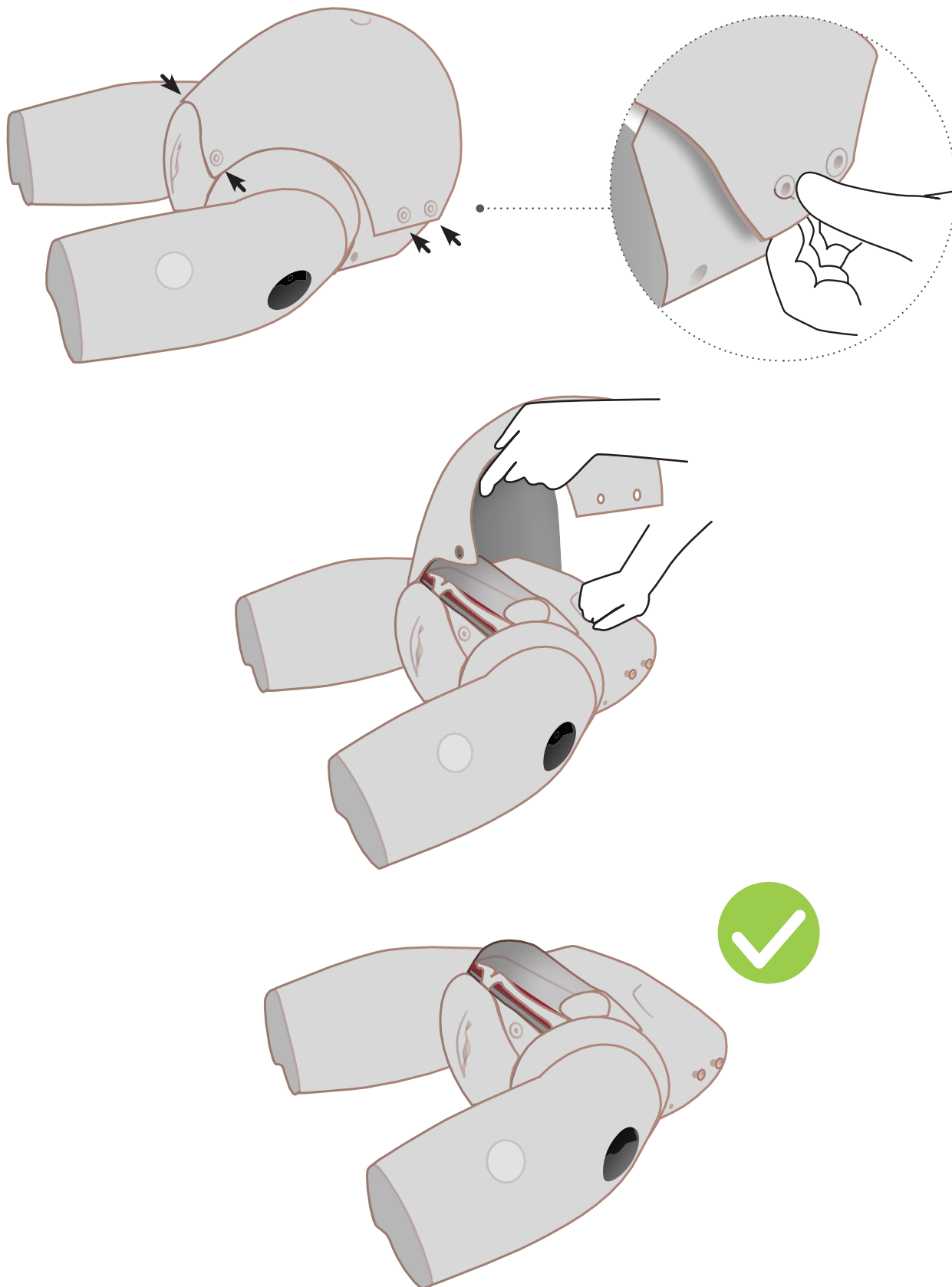
- 人身事故や製品の破損を防ぐため、輸送・保管時には必ず適切な梱包・固定を行ってください。

 付属の羊水袋はラテックス製品です。

セットアップ

PROMPT Flex 母体の準備

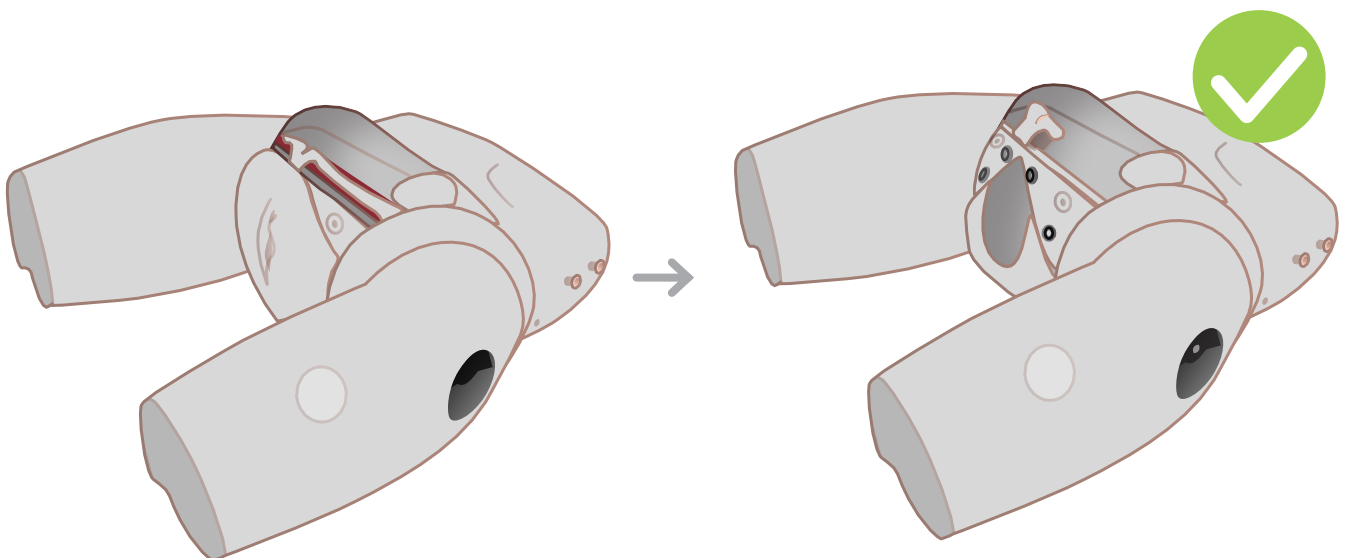
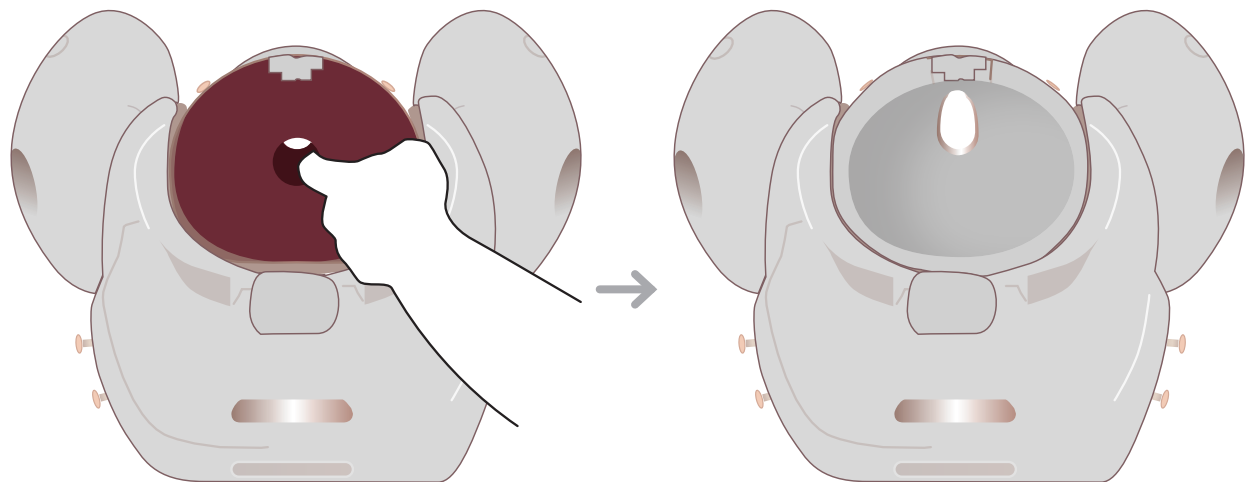
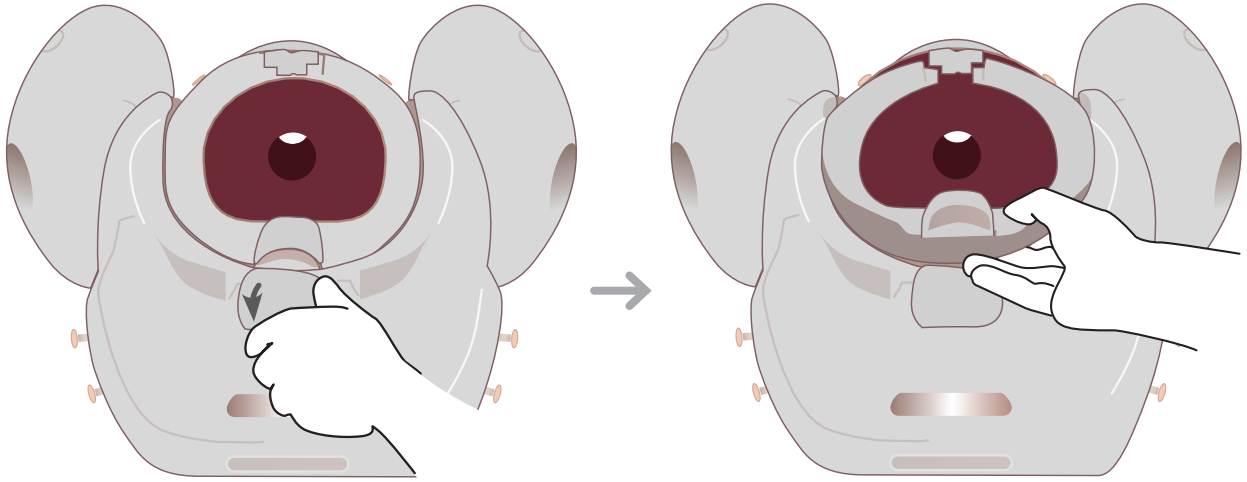
腹壁を取り外す



セットアップ

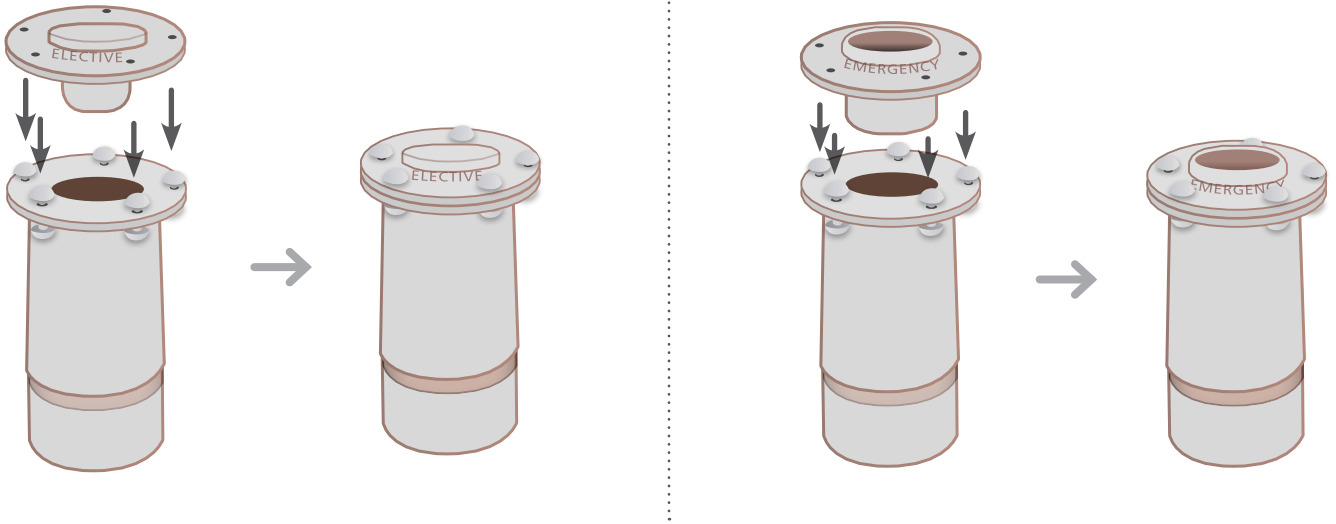
PROMPT Flex 母体の準備

骨盤リング、PROMPT Flex 用子宮頸、PROMPT Flex 会陰を取り外す

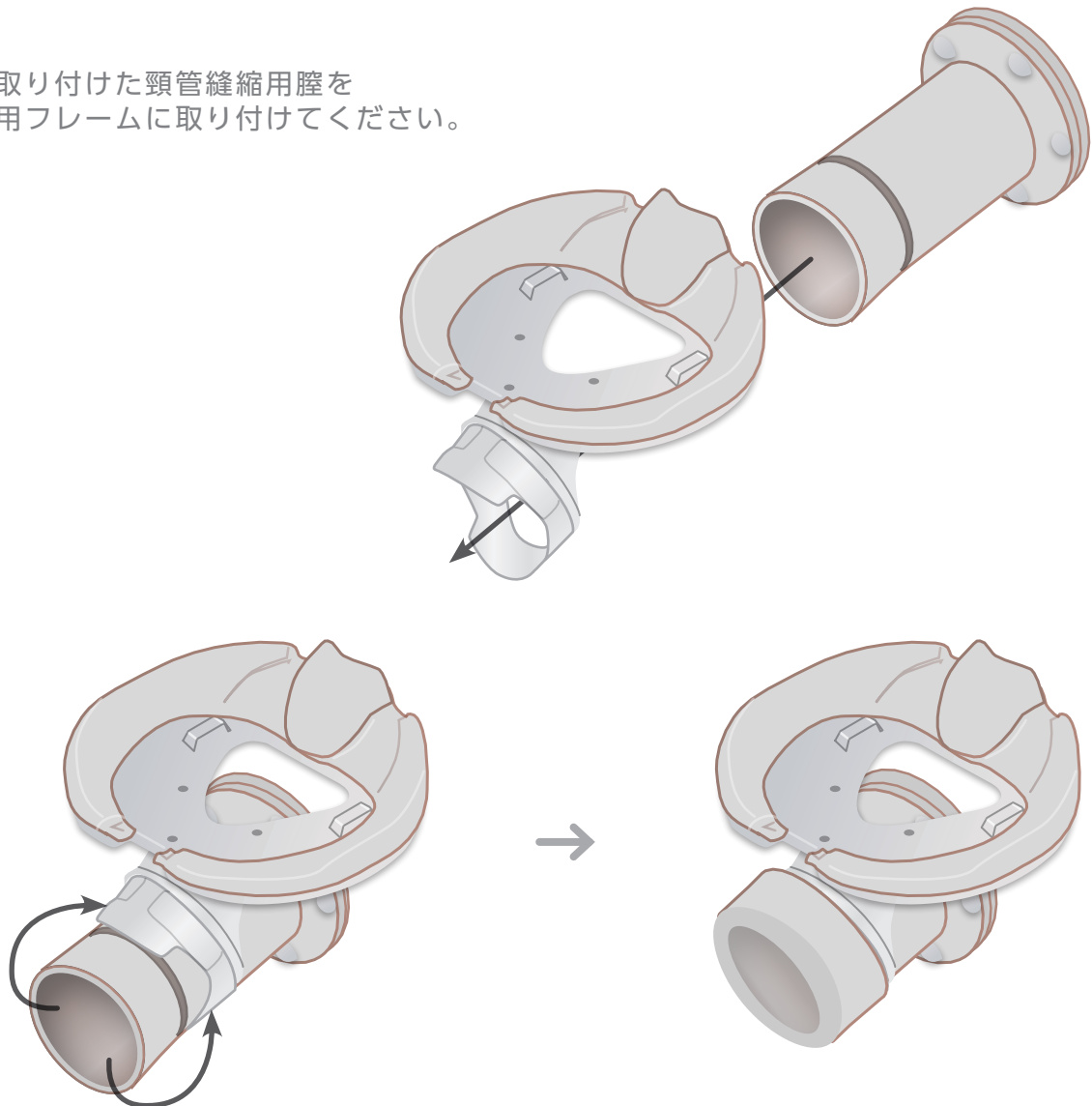


セットアップ

頸管縫縮用膈を頸管縫縮用フレームに取り付ける
経管縫縮用膈に子宮口（予防的／緊急性）を取り付ける



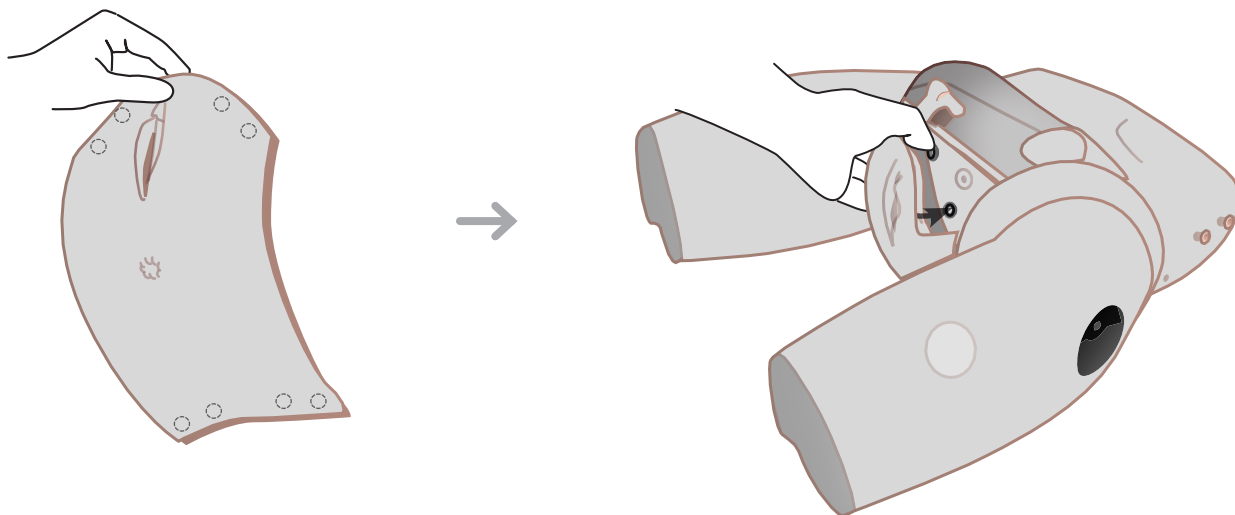
子宮口を取り付けた頸管縫縮用膈を
頸管縫縮用フレームに取り付けてください。



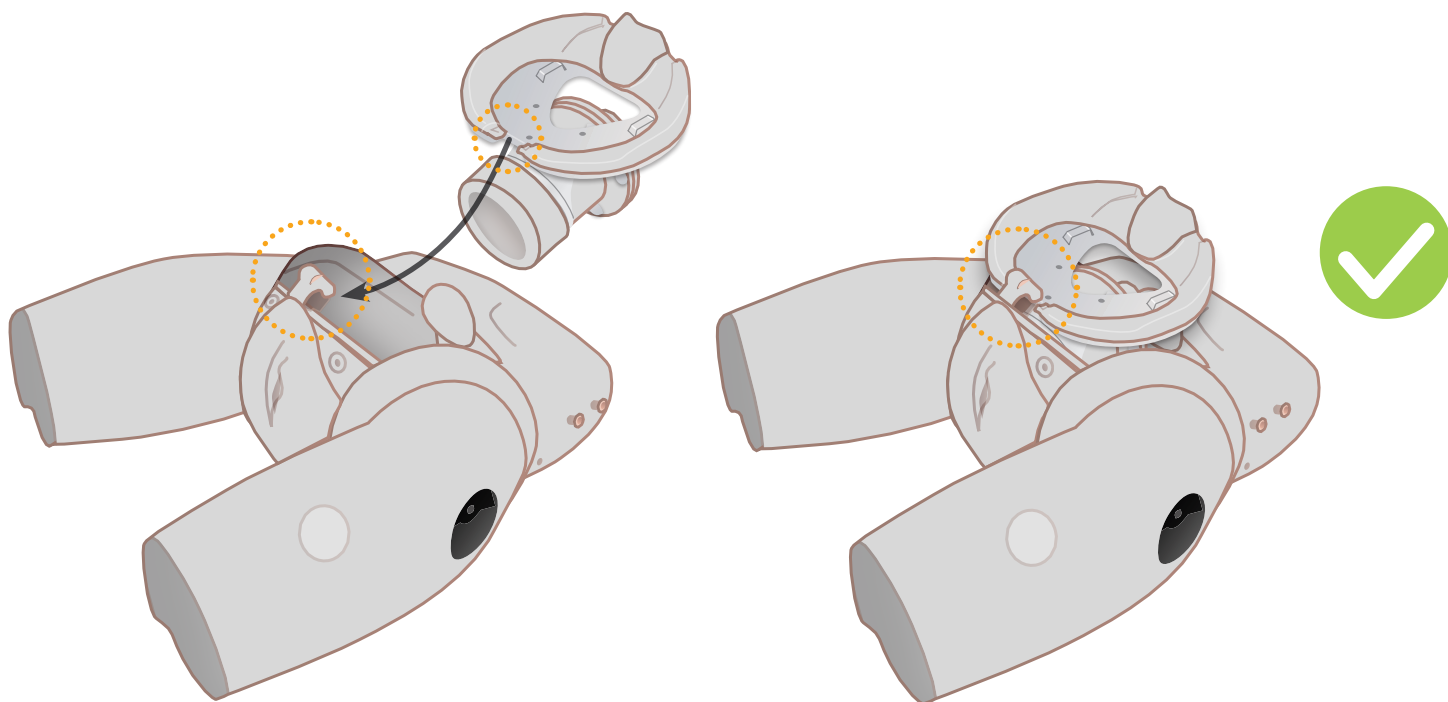
セットアップ

予防的縫縮術のセットアップ

頸管縫縮用会陰を取り付ける



母体にモジュールを取り付ける

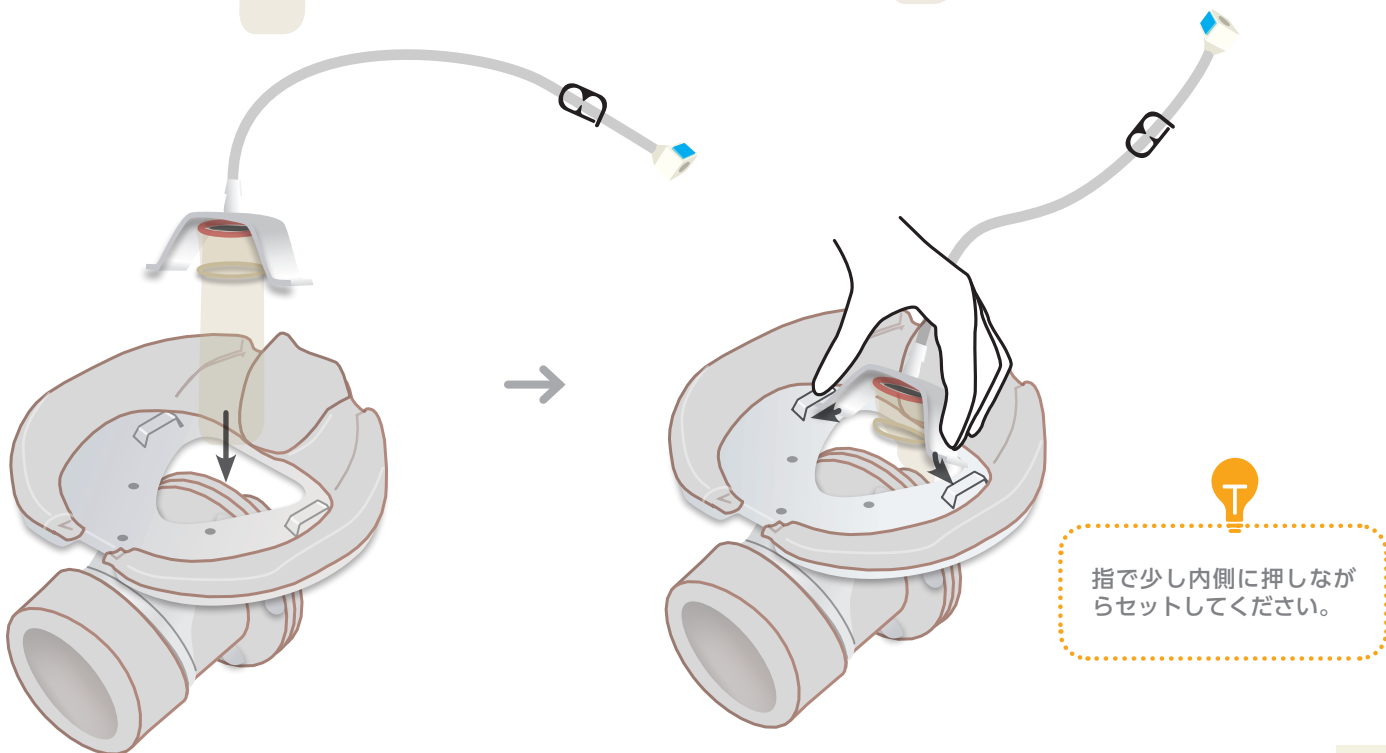
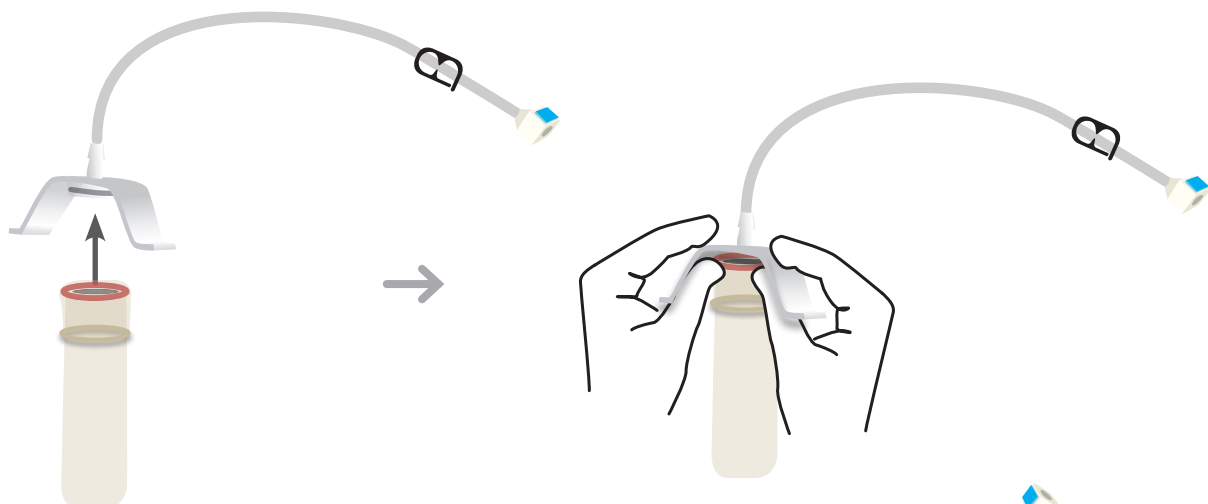
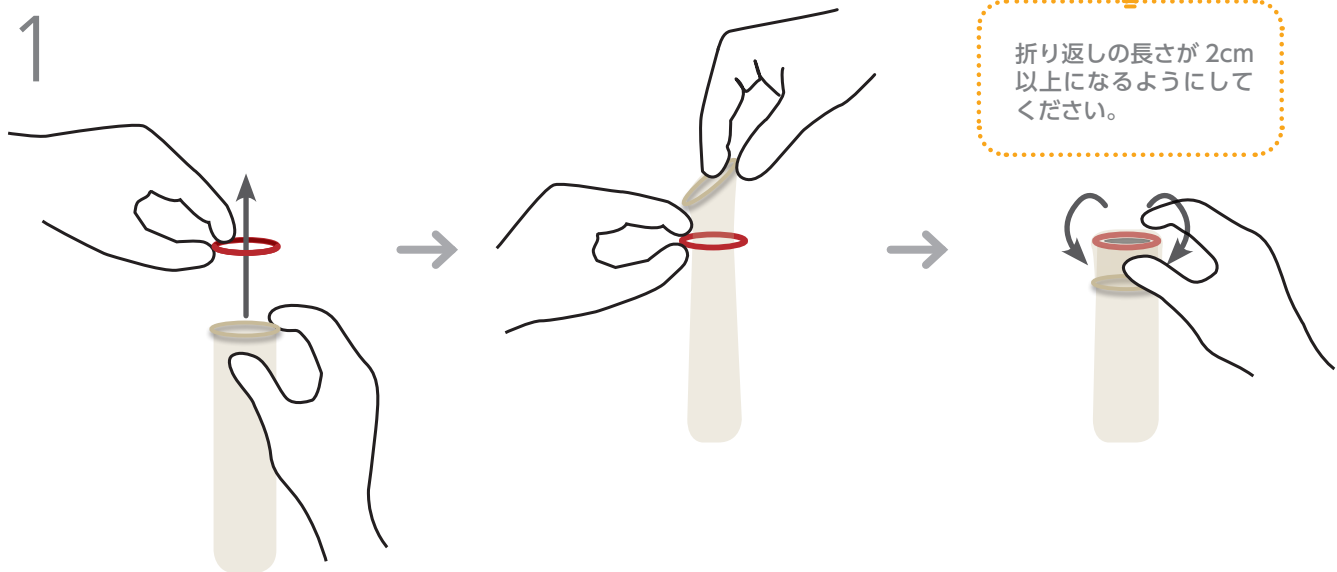


セットアップ

緊急縫縮術のセットアップ

頸管縫縮用給水システムのセットアップ

1

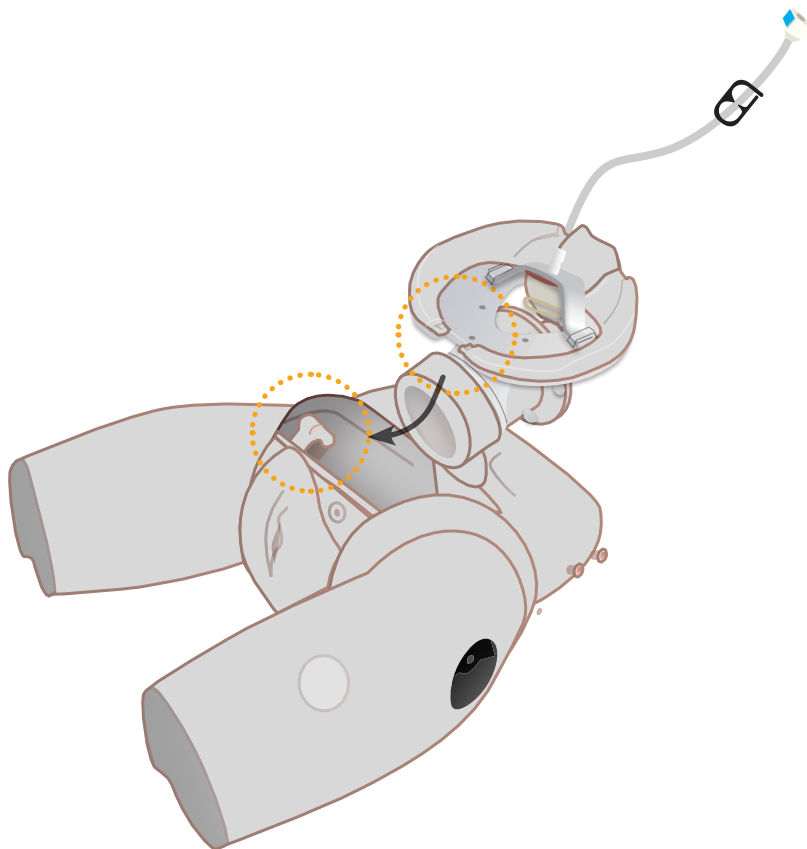


セットアップ

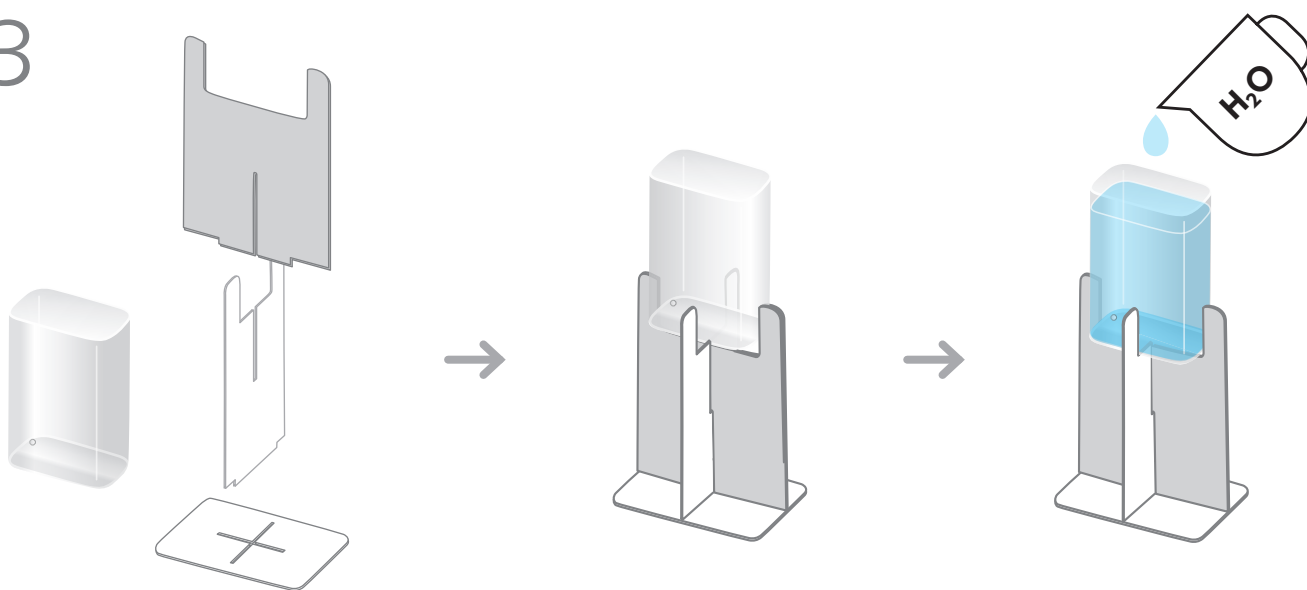
緊急縫縮術のセットアップ

頸管縫縮用給水システムのセットアップ

2



3

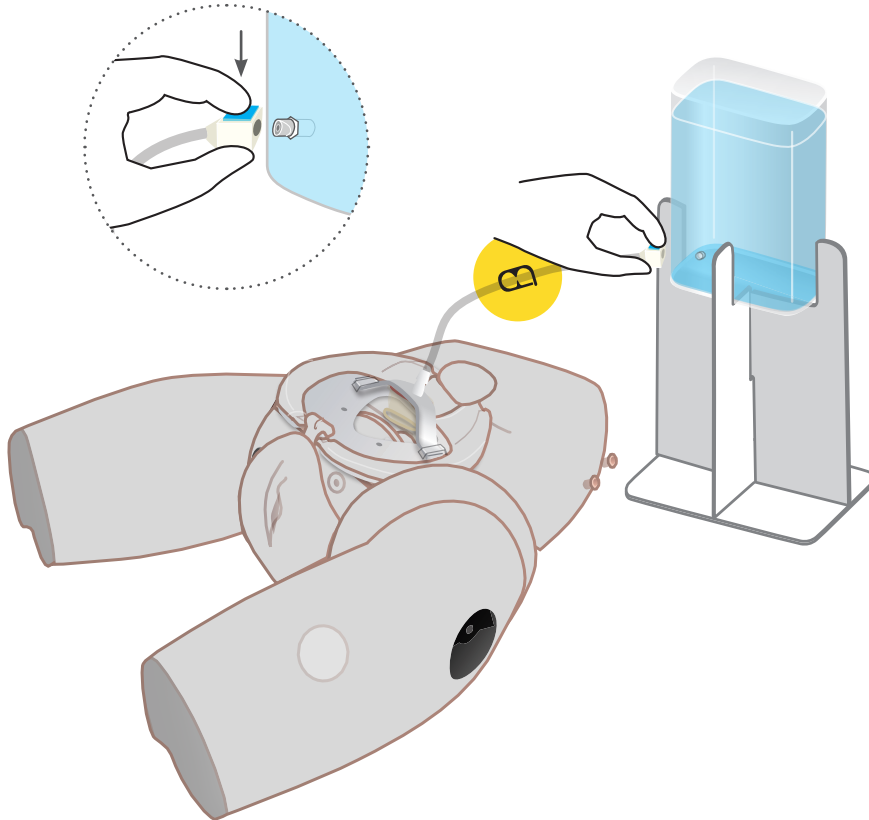


セットアップ

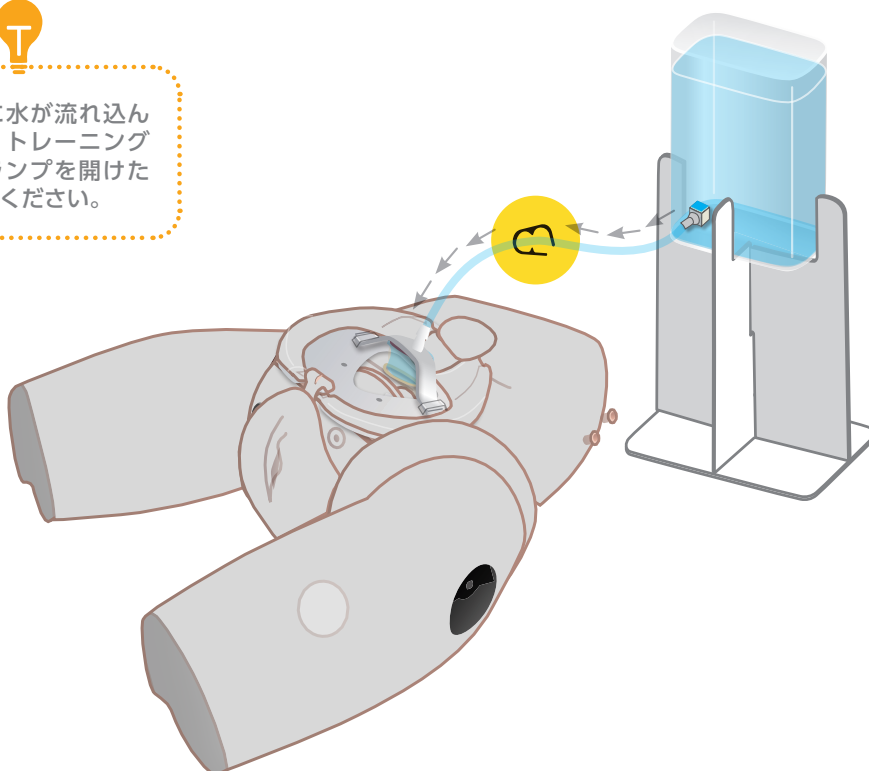
緊急縫縮術のセットアップ

頸管縫縮用給水システムのセットアップ

4

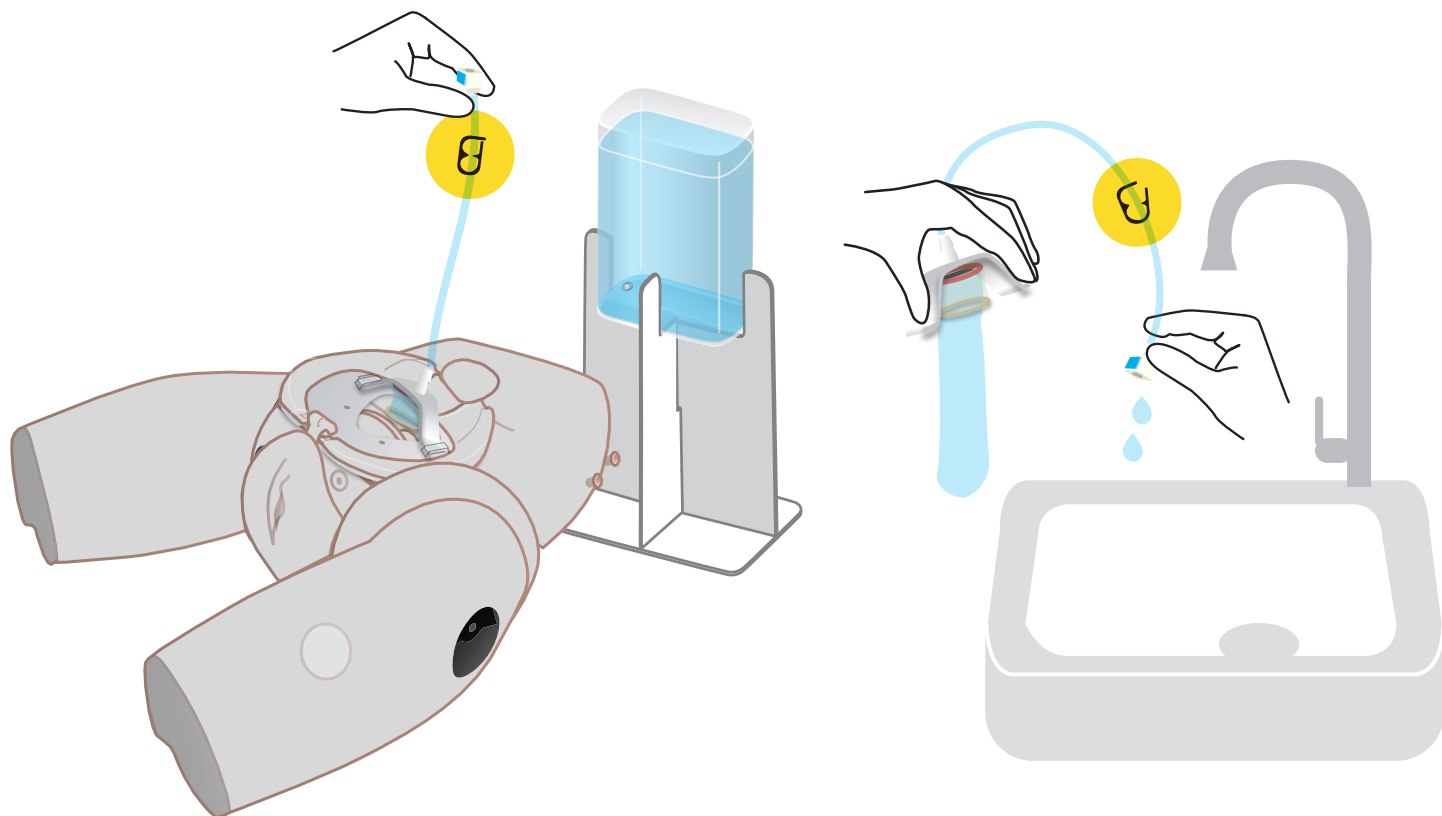


羊膜の中に水が流れ込ん
できます。トレーニング
中は、クランプを開けた
ままにしてください。

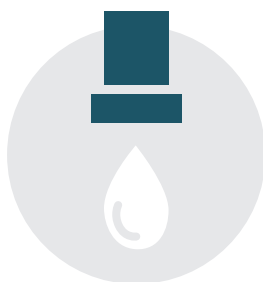


ケア & メンテナンス

使用後は羊水袋やチューブ内の水を必ず抜いてください。



抜糸の際に誤って製品を切らないよう
注意してください。



製品に付着した水分を残さないでください。



湿った布で拭いてください。



Part No: 365-032

第2版 2022年2月
©2022 Limbs & Things

NLS 日本ライトサービス株式会社
Nihon Light Service, Inc.

医学教育機器事業部

〒113-0033 東京都文京区本郷 3-42-1

☎ 03-3815-2354

☎ 03-3818-6843

✉ igaku@nlsinc.co.jp

🌐 www.medical-sim.jp

2022.10.R01. Printed in Japan